

People First

Unser Versprechen für Kommunikation und Lebensqualität.

BEDIENUNGSANLEITUNG

MIKROFON STREAMER PRO

139697DE/10.13



Lieferumfang

Mikrofon



Schutzhülle



Halskordel



Ladekabel



Wichtige Hinweise



Diese Bedienungsanleitung



Produkt-Überblick

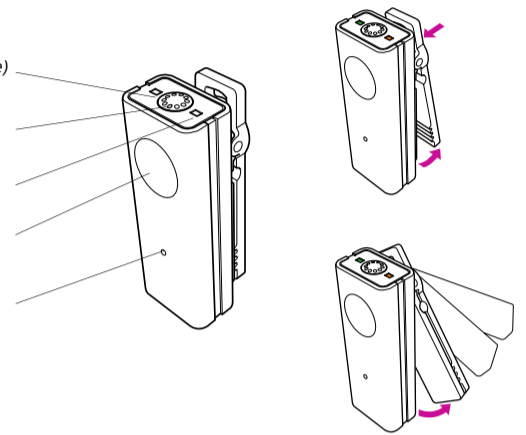
Status LED (orange)

Mikrofoneingang (Sprache)

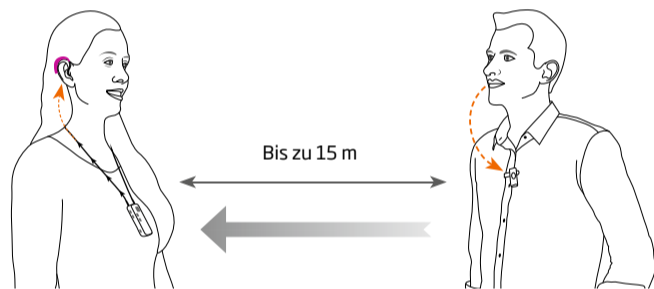
Poweranzeige (grün)

An/Aus Taste

Mikrofoneingang (Lärmdetektor), nicht verdecken



Funktionsweise des Mikrofons

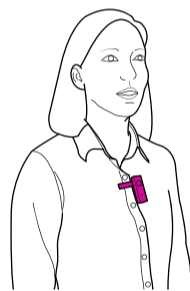


Hörsysteme-Nutzer

Gesprächspartner

Das Mikrofon überträgt die Sprache des Gesprächspartners direkt in die Hörsysteme.
Hinweis: Ein Mikrofon kann nur mit einem Streamer Pro zur Zeit arbeiten.

Clip



Halskordel

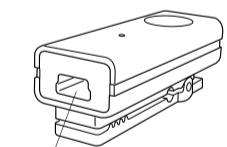


Falsch

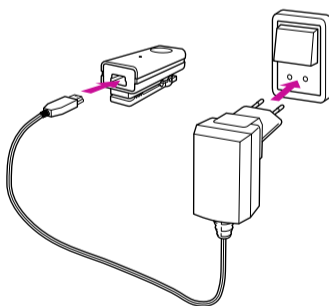


Das Mikrofon sollte zum Mund des Gesprächspartners zeigen und eine Entfernung von 10 bis 20 cm zum Mund haben.

Ladevorgang / Poweranzeige

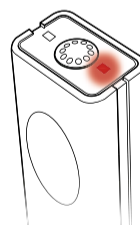


Anschluss Ladebuchse (Mini USB)



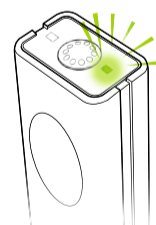
Um das Mikrofon aufzuladen, verbinden Sie das Ladekabel mit dem Mini USB-Eingang auf der Mikrofonunterseite.

Konstant rot



Batterie schwach:
Noch maximal 20 Minuten Gesprächszeit.

Grün blinkend



Ladezustand

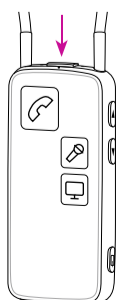
Konstant grün



Aufgeladen:
Der Ladevorgang dauert ca. 1.5 Stunden. Der Akku hält dann für ca. 5 Stunden Gesprächszeit.

Kopplung (einmalig durchzuführen)

1. Streamer Pro im Kopplungsmodus



Drücken

6 Sek.



Gedrückt halten bis die blaue LED schnell blinkt.

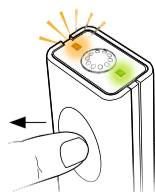
2. Mikrofon im Kopplungsmodus



Ca. 6 Sekunden gedrückt halten bis die orange LED schnell blinkt.

6 Sek.

Orange Status LED blinkt schnell im Kopplungsmodus.



3. Mikrofon gekoppelt



1Min.

Ca. 1 Minute warten bis die Mikrofontaste des Streamer Pro und die Status LED des Mikrofons konstant orange leuchten.

People First

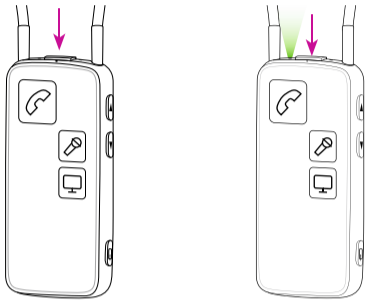
Unser Versprechen für Kommunikation und Lebensqualität.

BEDIENUNGSANLEITUNG

MIKROFON
STREAMER PROoticon
PEOPLE FIRSToticon
PEOPLE FIRST

Starten/Anschalten/Wiederaufnahme des Mikrofons

1. Der Streamer Pro muss eingeschaltet sein



Drücken Sie die An/Aus Taste auf der Oberseite.

2. Mikrofon starten/anschalten



Kurzer Tastendruck auf die An/Aus Taste.



Die orange Status LED pulsiert langsam.

3. Signal vom Mikrofon zum Streamer Pro

5 Sek.



Mikrofontaste am Streamer Pro und Status LED vom Mikrofon leuchten orange.

Übertragung anhalten

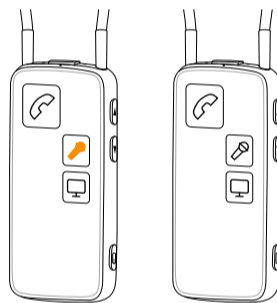
a. Übertragung mit dem Mikrofon anhalten



Kurzer Tastendruck der An/Aus Taste.

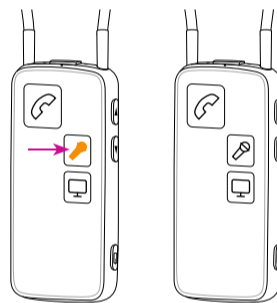


Die orange Status LED am Mikrofon geht aus.



Die orange Mikrofontaste am Streamer Pro geht aus.

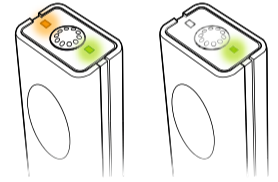
b. Übertragung mit dem Streamer Pro anhalten



Kurzer Tastendruck auf die Mikrofontaste.



Die orange LED der Mikrofontaste geht aus.



Die orange Status LED am Mikrofon geht aus.

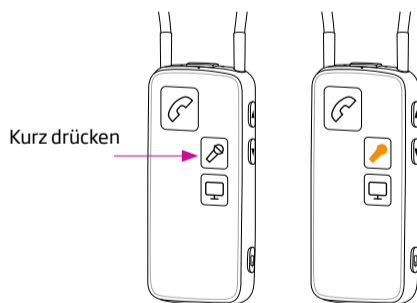
Übertragung erneut starten vom Streamer Pro

1. Mikrofon muss eingeschaltet sein



(grüne Poweranzeige an)

2. Übertragung starten vom Streamer Pro



Kurz drücken

Kurzer Tastendruck auf die Mikrofontaste. Die Mikrofontaste pulsiert langsam orange.

2 Sek.



Nach 2 Sekunden geht die orange Status LED am Mikrofon an.

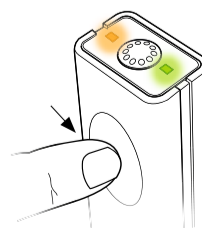


Soundcheck



Streichen Sie vorsichtig über das Mikrofon, um zu prüfen, ob das Signal in den Hörsystemen gehört wird.

Mikrofon ausschalten



An/Aus Taste ca. 2 Sekunden gedrückt halten bis die grüne Poweranzeige erlischt.

